



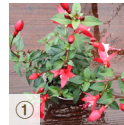
赤いフクシアとペチュニアを使った寄せ植え



ウッドバレルプランター浅型M

2018.4.16

〈使用する苗〉



① フクシア(赤系)



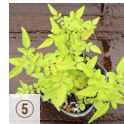
② サルビア×2



③ プレクトランサス
(ピンク系)×2



④ ペチュニア(赤系)×3

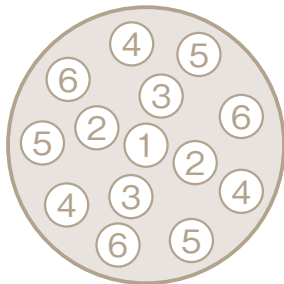


⑤ ハゴロモジャズミン・
フィオナサンライズ×3



⑥ シレネ・ユニフローラ×3

〈苗の配置図〉



フクシアを中心に対角で配置
していく。

STEP1



～鉢の準備～

プランターの底が見えなくなる
まで鉢底石を敷く。その上に土
を入れ(鉢の六分目まで)、最
後に元肥を適量播く。

STEP2



～苗の準備～

仕上がりイメージしながら、寄
せ植えに入れる苗の配置を決
める。
(苗の配置図を参考に)

STEP3



～植え込み(1)～

苗の株元の葉を取り除いた
後、肩と底の土を適量取り除
き植えていく。
※春に大きく成長するので、風
通しが良くなるよう、足下の葉
はしっかりと取り除く。

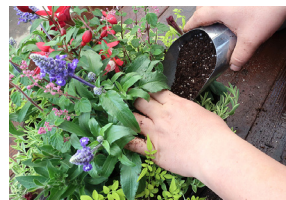
STEP4



～植え込み(2)～

背の高くなる①②③は中心
に、④⑤⑥は外側に少し傾け
て植え込む。
(植え込む順番は苗の番号順)

STEP5



～土入れ～

すべての苗を植え込んだ後、鉢
の周りに土をしっかりと入れる。
※苗と苗の間に土を入れるの
を忘れずに。

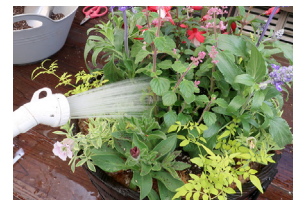
STEP6



～水苔入れ～

土がこぼれないようにするた
め、水で戻した水苔を棒状に
伸ばし、鉢の周りに入れる。
※水苔は苗と苗の間には入れ
ない。

STEP7



～仕上げ～

やさしい水量で植物に付いた土
を落とし、鉢底から水が流れ出
るまで水をかけて出来上がり。